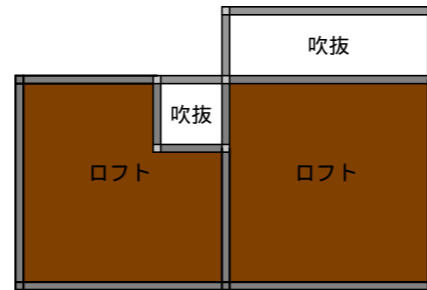
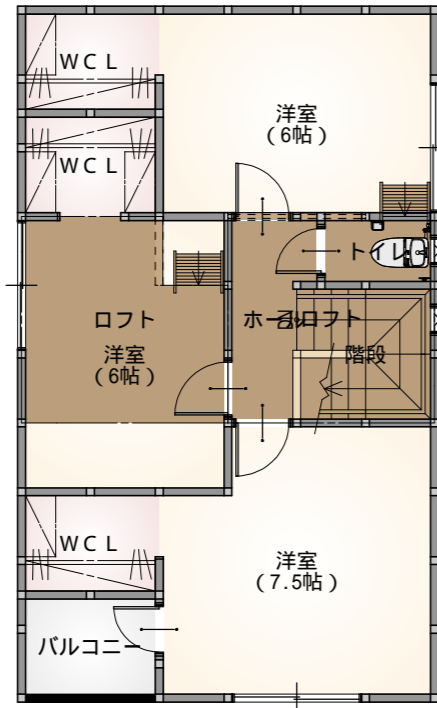
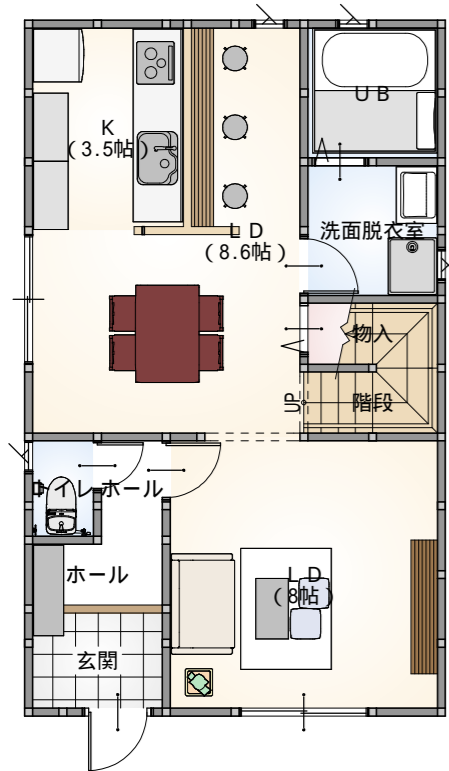


30A 3間×5間

3LDK+ロフト

¥18,900,000



1階 平面図

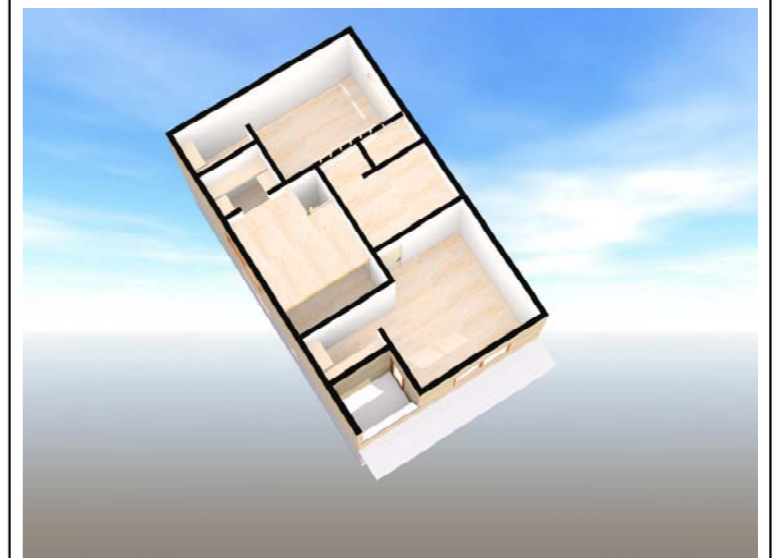
2階 平面図

R階 平面図

階	面積	m <sup>2</sup> (坪)
1階	49.68	(15.03)
2階	49.68	(15.03)
延床面積	99.36	(30.06)
建築面積	49.68	(15.03)



1F



2F